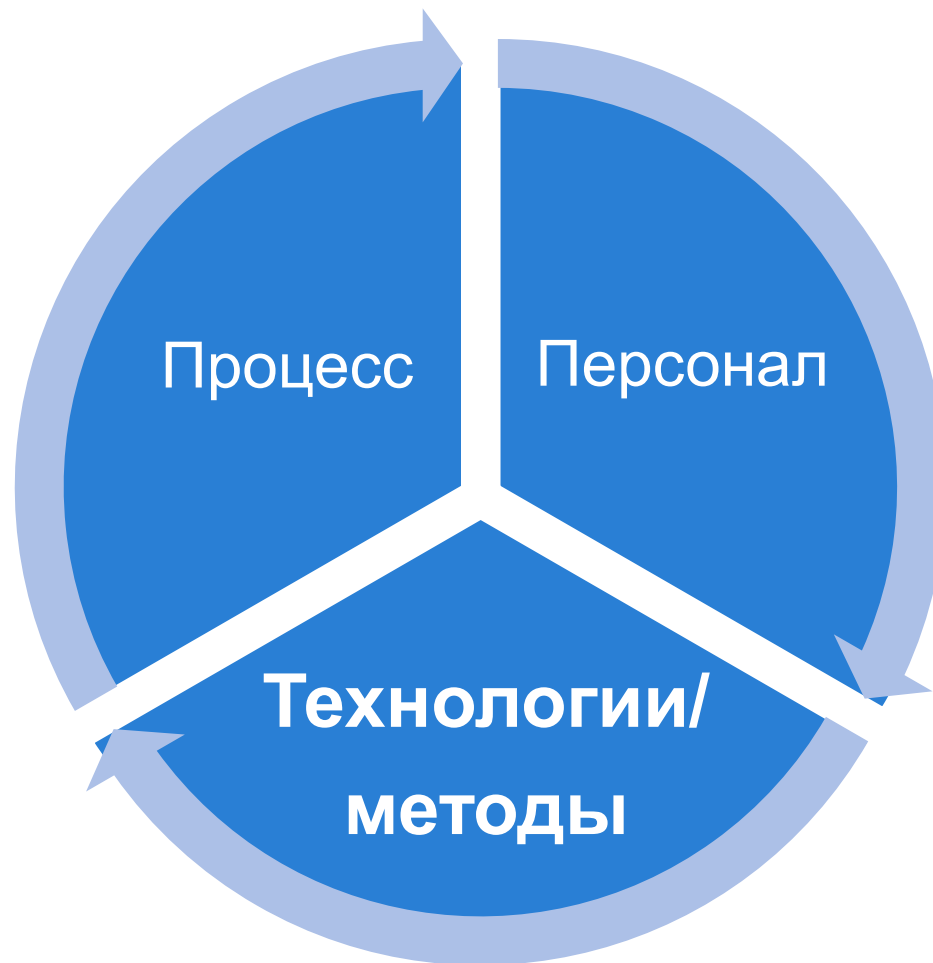


Оптимизация микробиологического контроля на предприятиях пищевой промышленности

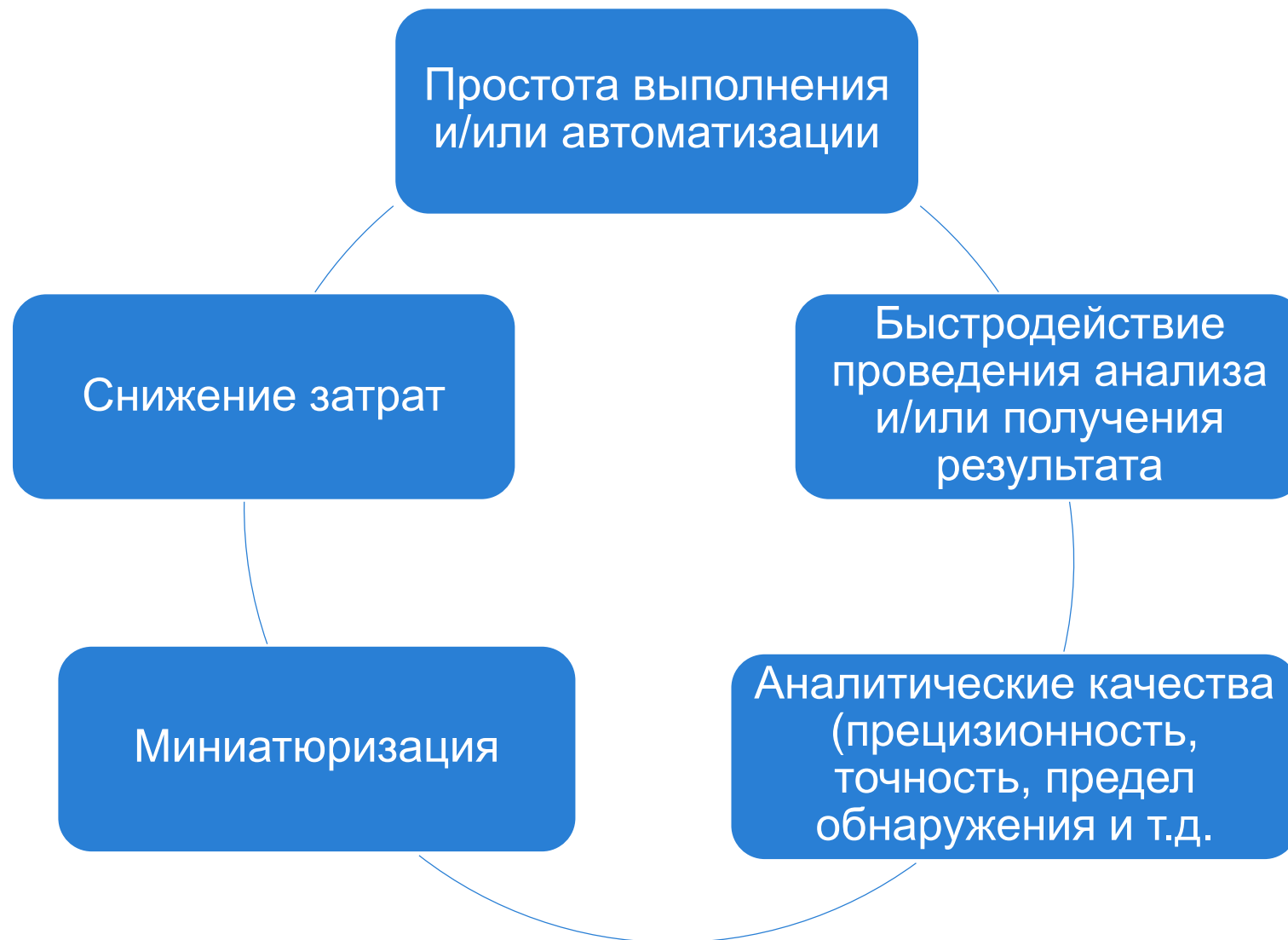
Елисеева Ирина
Руководитель направления по
работе с ключевыми клиентами

Основной этап по оптимизации работы: Анализ работы лаборатории

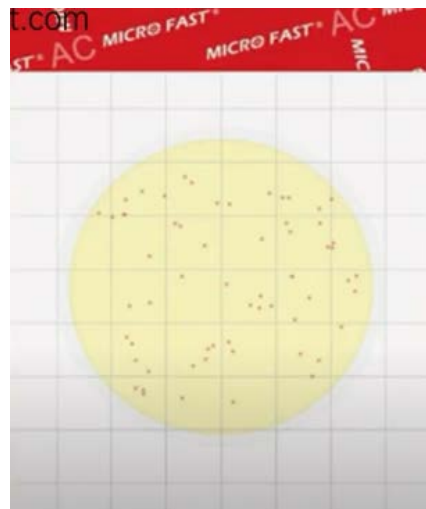
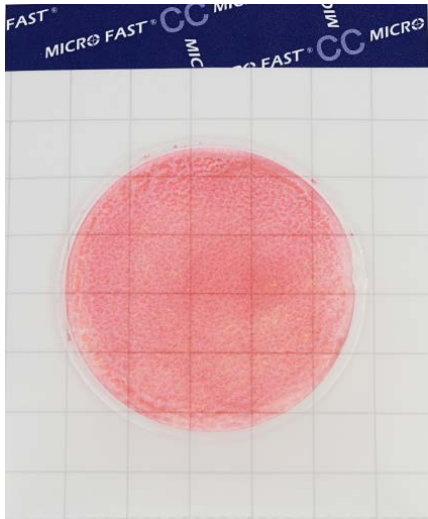


Альтернативные методы. Основные качества.

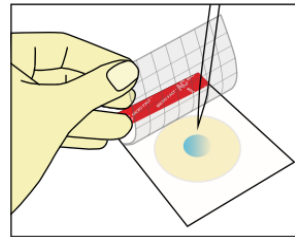
ГОСТ ISO 16140-2011 МИКРОБИОЛОГИЯ ПРОДУКТОВ ПИТАНИЯ И КОРМОВ ДЛЯ ЖИВОТНЫХ
Протокол валидации альтернативных методов



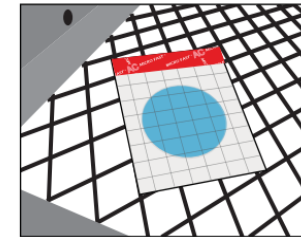
Микробиологические тест-пластины MicroFast®



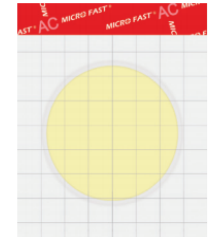
Этапы работы:



Посев образца

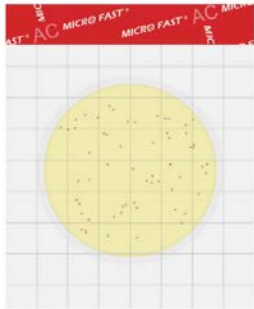


Инкубация

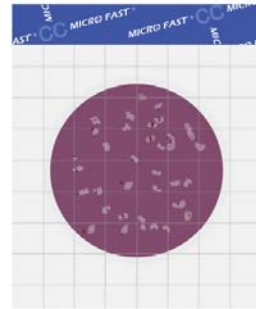


Интерпретация

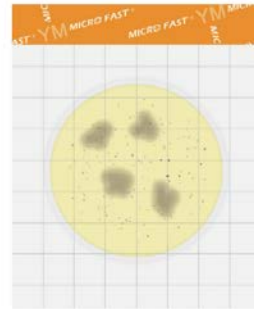
Ассортимент тест-пластин MicroFast®



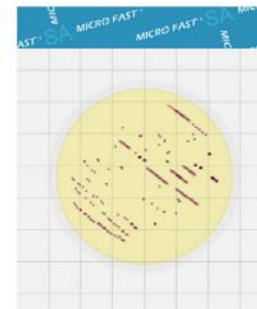
MicroFast® Aerobic Count Plate (AC)
Result in 48±1h
Culture temperature: 36±1°C
Interpretation: Red colonies
Product No.: LR1001
Identification: Quantitative



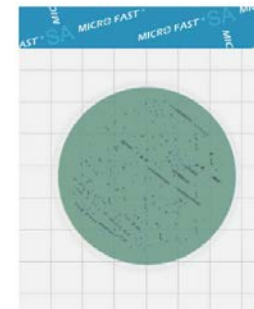
MicroFast® Coliform Count Plate (CC)
Result in 18-24h
Culture temperature: 36±1°C/44.5±0.2°C
for thermotolerant coliforms
Interpretation: Red colonies with
bubbles
Product No.: LR1002
Identification: Quantitative



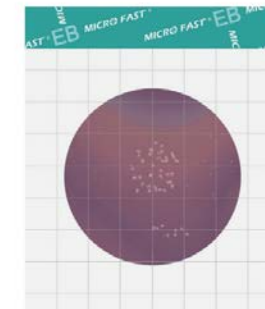
**MicroFast® Yeast & Mold (YM)
Count Plate**
Result in 48h for Yeast
Result in 72h for Mold
Culture temperature: 28±1°C
Interpretation: Count red-violet colonies as
yeast, red-violet colonies with irregular
edges as mold.
Product No.: LR1003



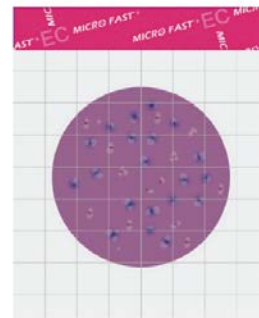
**MicroFast® Staphylococcus aureus
(SA) Count Plate**
Result in 22 -26h
Culture temperature: 36±1°C
Interpretation: *Staphylococcus aureus*
appears as pink line or dot colonies.
Other colonies have to be checked
using the Staph confirmation plate.



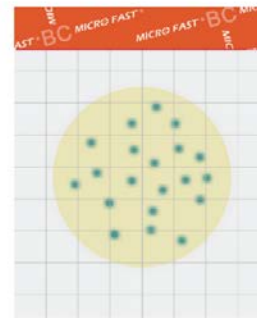
**MicroFast® Staphylococcus aureus
(SA) Confirmation Plate**
Result in 1.5 -4h
Culture temperature: 36±1°C
Interpretation: Dark purple lines or dots
Product No.: LR1005Q
Identification: Quantitative/Qualitative



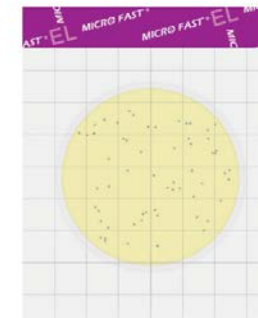
**MicroFast® Enterobacteriaceae
(EB) Count Plate**
Result in 18 -24h
Culture temperature: 36±1°C
Interpretation: Count all red and yellow
colonies with or without bubbles.
Product No.: LR1011
Identification: Quantitative



**MicroFast® Coliform & E. coli
(EC) Count Plate**
Result in 24±2 h
Culture temperature: 36±1°C
Interpretation: Count blue colonies with
bubbles as E. coli, count blue and red
colonies with bubbles as coliform.
Product No.: LR1007
Identification: Quantitative

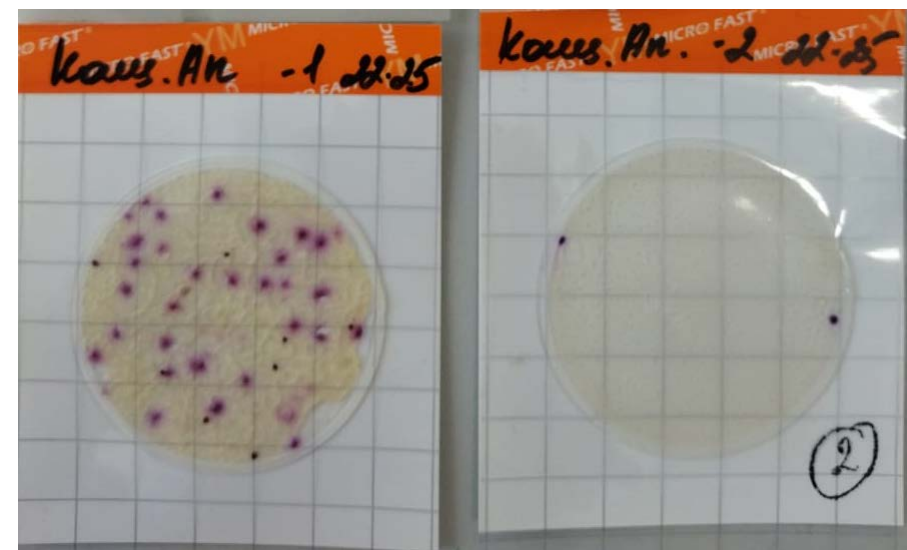


**MicroFast® Bacillus cereus
(BC) Count Plate**
Result in 18 -24 h
Culture temperature: 30°C
Interpretation: blue-green cluster
colonies
Product No.: LR1010
Identification: Quantitative



**MicroFast® Environmental Listeria
(EL) Count Plate**
Result in 18 -24 h
Culture temperature: 36±1°C
Interpretation: blue-green colonies
Product No.: LR1008
Identification: Quantitative

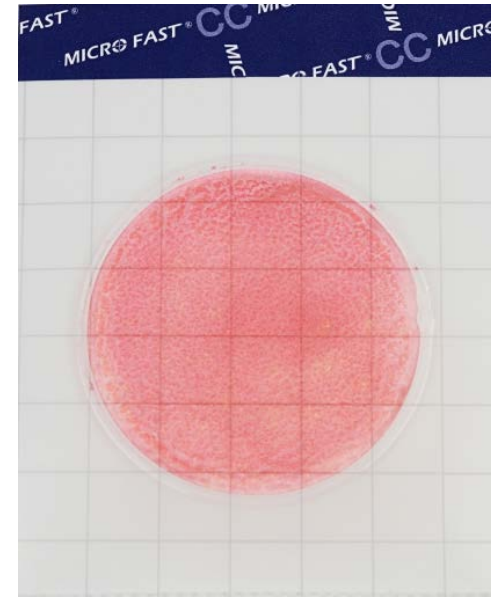
Примеры роста на тест-пластинах MicroFast®



Выбор метода



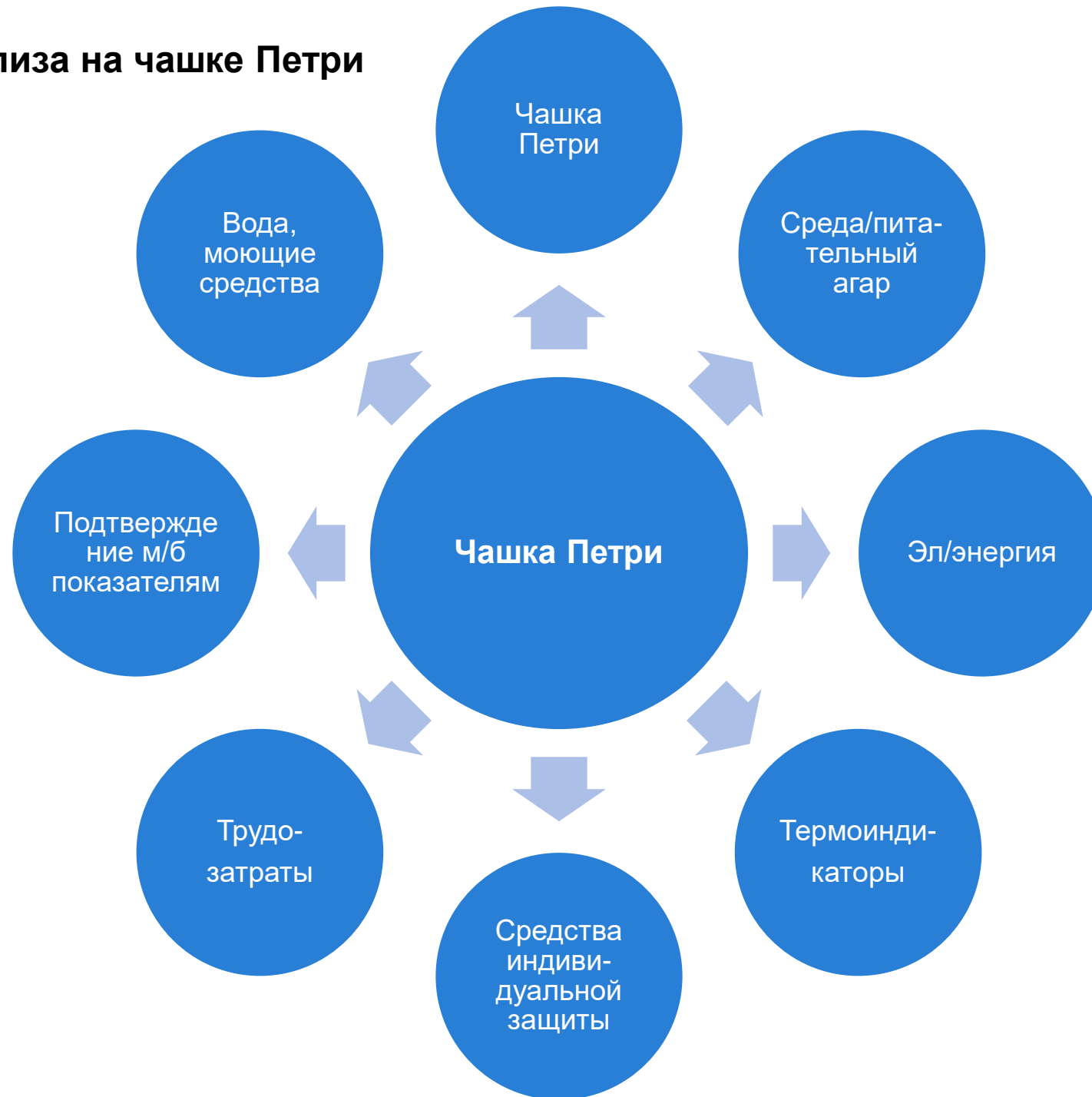
ИЛИ



Себестоимость анализа на чашке Петри

ГОСТ ISO 11133-2016
МИКРОБИОЛОГИЯ
ПИЩЕВЫХ
ПРОДУКТОВ,
КОРМОВ ДЛЯ
ЖИВОТНЫХ И ВОДЫ

Приготовление,
производство,
хранение и
определение
рабочих
характеристик
питательных сред



Себестоимость анализа на подложке MicroFast®



Методы и средства отбора проб



Пример использования тампона для отбора проб



Выбор нейтрализаторов: совместимость с применяемым методом тестирования и количественным или качественным методом оценки

Дезинфицирующее средство	Летинный бульон	Нейтрализующий буфер D/E	Нейтрализующий буфер	ЗПВ
Четвертичные аммониевые соединения	Да	Да	Да	Нет
Фенолы	Да	Да	Нет	Нет
Йод и хлор	Да	Да	Да	Нет
Глутаровый альдегид	Нет	Да	Нет	Нет
Гидроперекись ацетила и пероксид водорода	Некоторые	Да	Нет	Нет
Кислоты	Да	Да	Нет	Нет

Качество никогда не возникает случайно; оно всегда представляет собой результат ясного намерения, искреннего усилия, разумного руководства и квалифицированного исполнения; оно достигается мудрым выбором из многих альтернатив.

Уилл Фостер

Благодарю Вас за внимание!

Ирина Елисеева

ООО «Классика Чистоты»

Руководитель направления по работе с ключевыми клиентами

+7-985-454-32-36

ieliseeva_fsd@outlook.com

ieliseeva.fsd@gmail.com

<https://chistoklass.ru/>